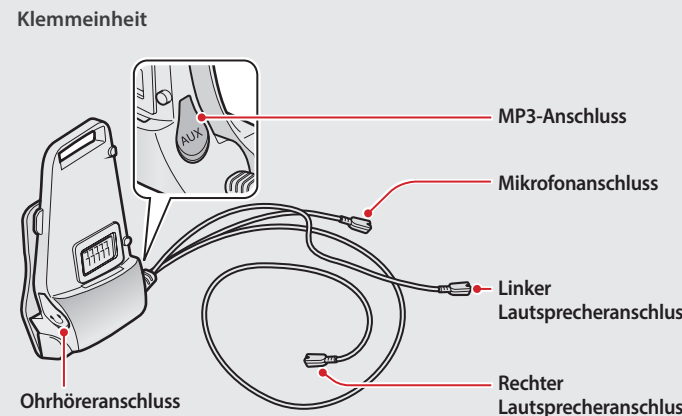
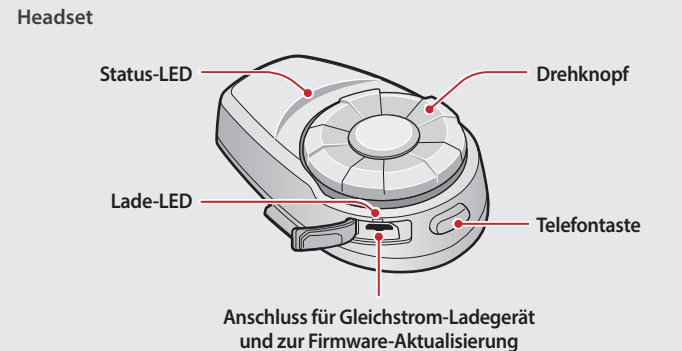
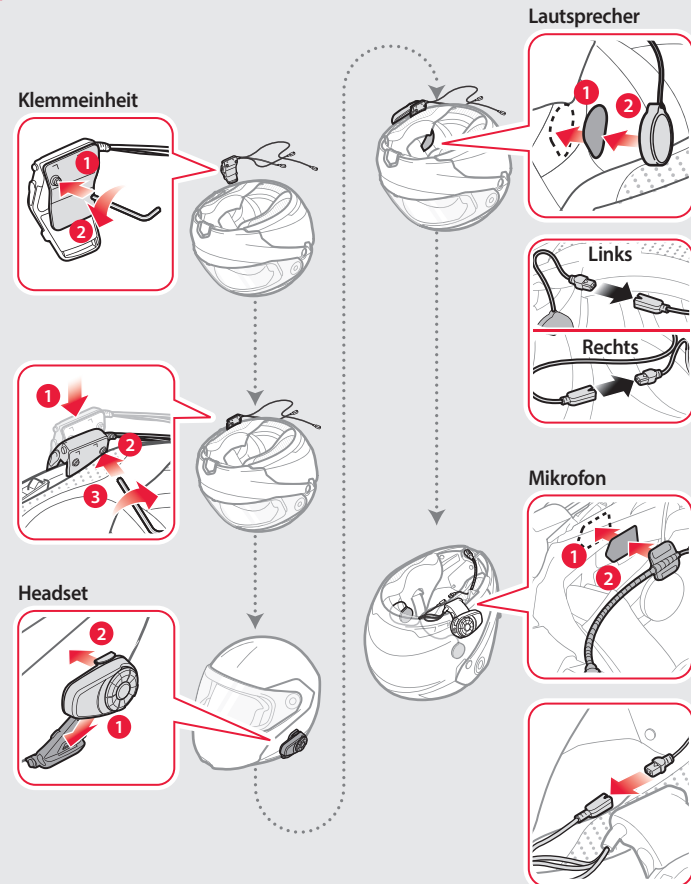


VORBEREITUNG

Beschreibung des Headset-Layouts



Installieren des Headset

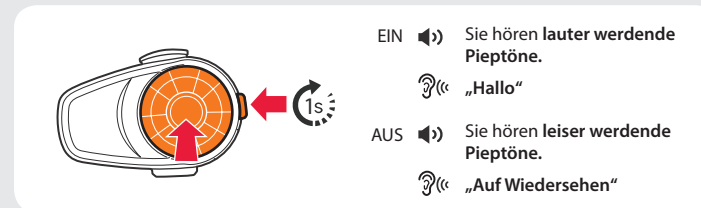


GRUNDSÄTZLICHER BETRIEB

Bedienung der Tasten

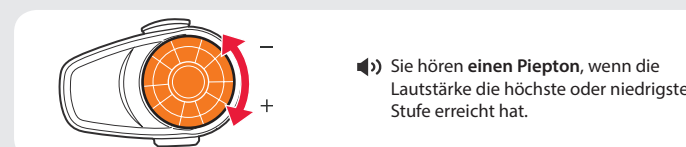


Ein-/Ausschalten des Headsets



Halten Sie zum Ein- und Ausschalten des Headsets gleichzeitig den Drehknopf und die Telefontaste 1 Sekunde lang gedrückt.

Einstellen der Lautstärke



Akkuladezustand überprüfen

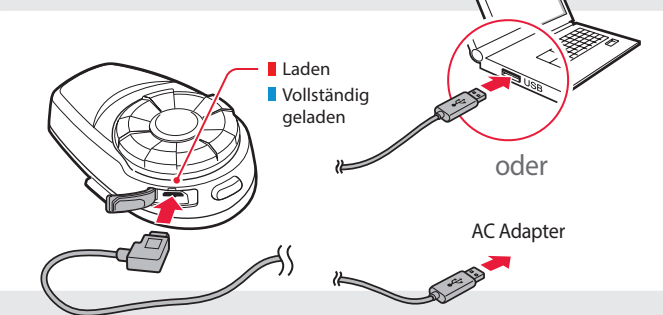


Schalten Sie das Headset ein und überprüfen Sie den Akkuladezustand mithilfe der Status-LED.



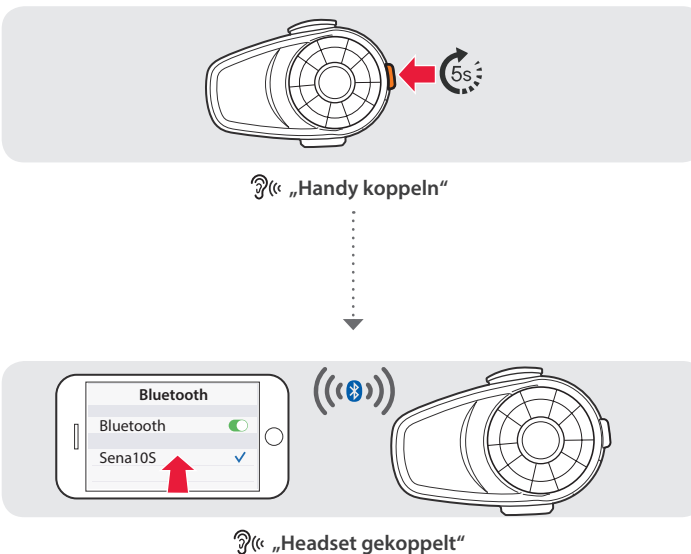
Oder halten Sie beim Einschalten des Headsets den Drehknopf und die Telefontaste für mindestens 3 Sekunden gedrückt. Sie hören einen Dreifach-Piepton und eine Sprachansage.

Aufladen des Akkus



KOPPLUNG

Kopplung mit mobilen Geräten – Telefon, Musik



Telefonmerkmale verwenden

Nach der Kopplung...

Annehmen von Anrufen



Beenden von Anrufen



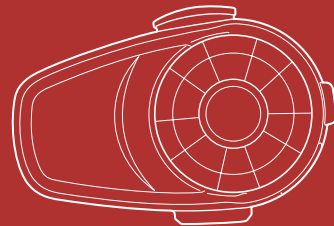
bis Sie einen Piepton hören

bis Sie einen Piepton hören

Tätigen von Anrufen

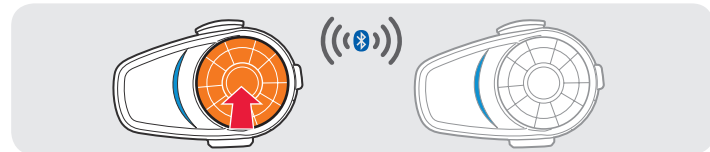
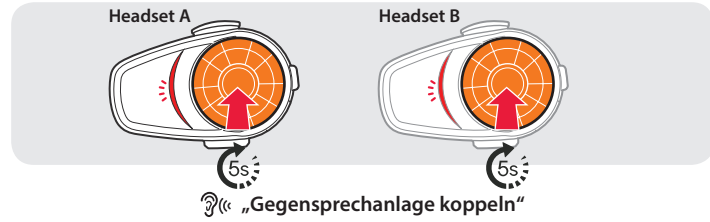
Mit der Telefontastatur





GEGENSPRECHANLAGE

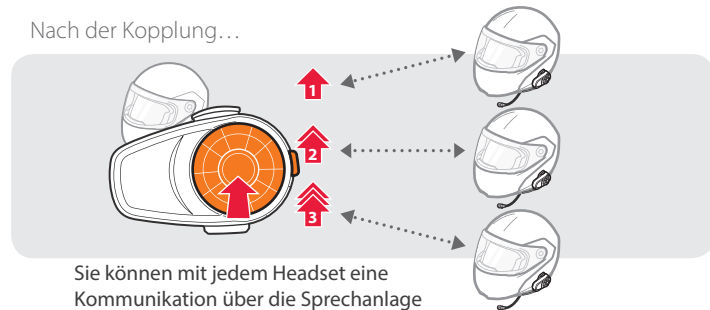
Kopplung mit anderen Headsets



Beachten Sie die obigen Schritte, um zwei oder mehr Headsets zu koppeln.

Verwenden der Gegensprechanlage

Nach der Kopplung...



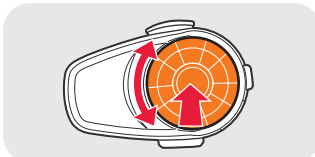
Sie können mit jedem Headset eine Kommunikation über die Sprechanlage beginnen oder beenden.

RADIO

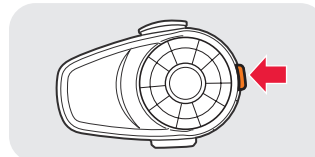
Ein-/Ausschalten des UKW-Radios



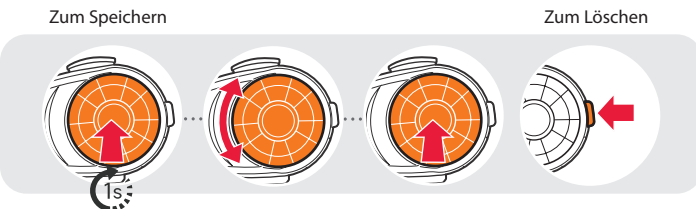
Sender suchen



Hören von voreingestellten Sendern



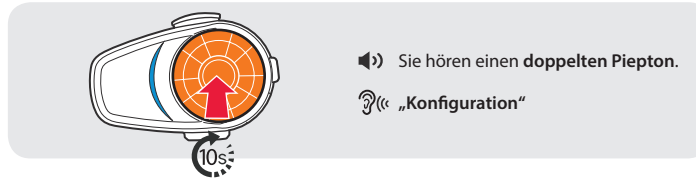
Sender speichern oder löschen



☎ „Voreinstellung (#)“ ☎ „(#)“ ☎ „Speichern (#)“ ☎ „Löschen (#)“

EINSTELLUNG

Methode1) Verwenden des Headsets



Methode2) Verwenden des Sena Device Manager

Schließen Sie das Headset über ein USB-Kabel am Computer an. Starten Sie den Sena Device Manager und klicken Sie auf **GERÄTEEINSTELLUNGEN**, um die Headset-Einstellungen zu konfigurieren.

Ausführliche Informationen, wie sie den Sena Device Manager herunterladen können, finden Sie in dem der Verpackung beigelegten Merkblatt.

Methode3) Verwenden der Sena Smartphone App

- Laden Sie die Sena Smartphone App für Android oder iPhone bei Google Play oder im App Store auf Ihr Smartphone herunter. Weitere Informationen finden Sie unter www.sena.com/de/headset-app/.
- Koppeln Sie Ihr Smartphone mit dem Headset.
- Führen Sie die Sena Smartphone App aus. Wischen Sie den Bildschirm nach rechts und tippen Sie auf **Einstellung**, um die Headset-Einstellungen zu konfigurieren.

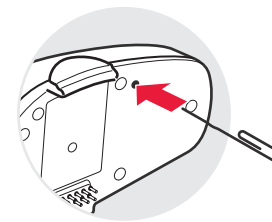
FEHLERSUCHE

Rücksetzen auf die Werkseinstellung

Wenn Sie das 10S auf die Werkseinstellungen zurücksetzen möchten, müssen Sie die **Telefontaste** 10 Sekunden lang gedrückt halten. **Drehknopf** antippen. Das Headset stellt automatisch die Standardeinstellungen wieder her und schaltet sich aus.

Fault Reset

Falls das 10S aus irgendwelchen Gründen nicht richtig funktioniert, können Sie mit einem spitzen Gegenstand die Reset-Taste im Stiftloch auf der Rückseite des Headsets drücken.



Mit der Kurzwahl



☎ Sie hören einen Piepton.
☎ „Kurzwahl“

Sprachmenü
• Wahlwiederholung
• Kurzwahl 1
• Kurzwahl 2
• Kurzwahl 3
• Abbrechen

Musik hören

Nach der Kopplung...

Wiedergabe oder Anhalten der Musik Vor-oder Zurückspulen



Sena Technologies, Inc.

www.sena.com/de

Kundendienst: support.sena.com

E-mail: support@sena.com