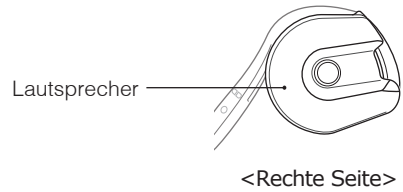
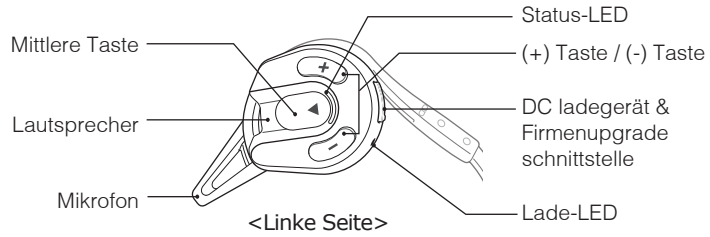


# Kurzanleitung zu Sena Expand



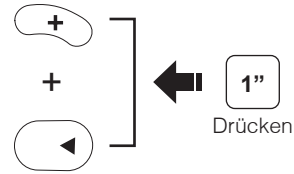
Die vollständige Bedienungsanleitung finden Sie zum Herunterladen unter [www.sena.com](http://www.sena.com).



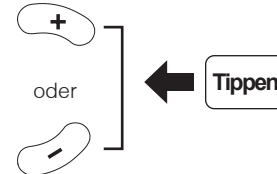
## Tastenfunktion

- ← **Tippen** Antippen
- ← 1" 1 Sekunde lang drücken
- ←← **Tippen** Doppelt antippen
- ← 3" 5" Gedrückt halten

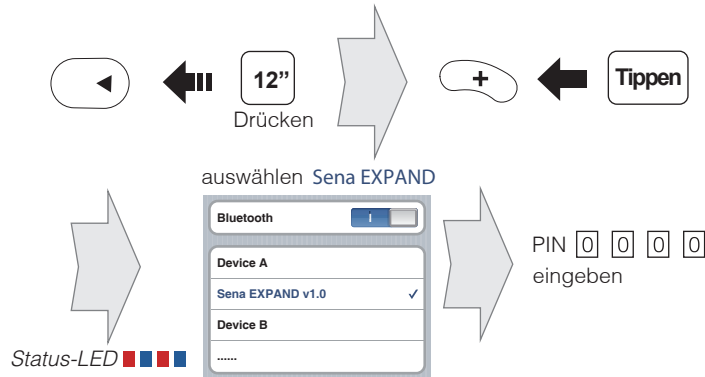
## An- und Ausschalten



## Lautstärkeregelung



## Bluetooth-Kopplung Handy, MP3 und Navi



## Handy

- Antworten: Green phone icon, Left arrow button, Tap
- Beenden: Red phone icon, Left arrow button, 2" Drücken
- Sprach-befehl: Microphone icon, Left arrow button, 3" Drücken
- Kurzwahl: Blue star icon, '+' button, 3" Drücken
- Ablehnen: Red phone icon, Left arrow button, 2" Drücken

## Musik



## Akkutest



Anschalten



70 ~ 100%

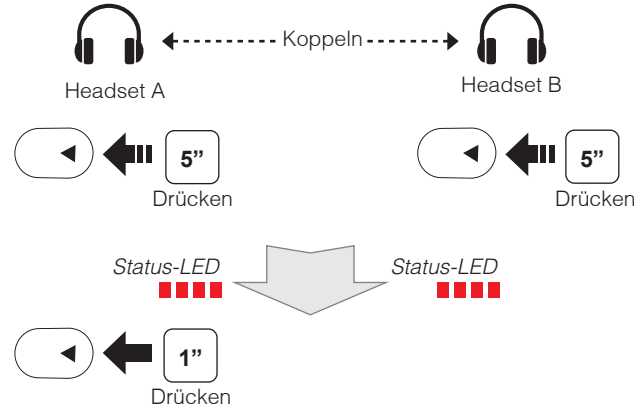
30 ~ 70%

0 ~ 30%

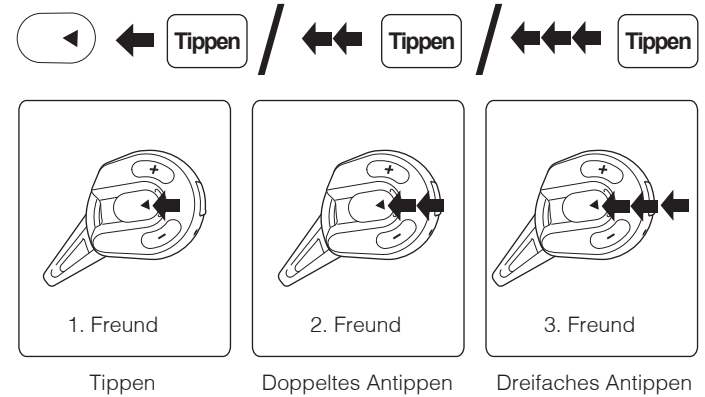
Status-LED



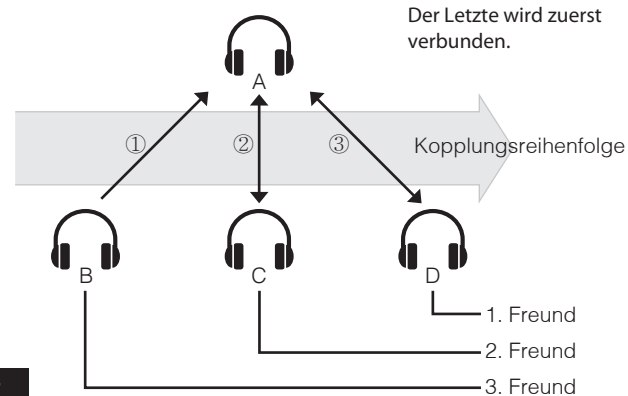
## Headset Kopplung Gegensprechanlage



## Starten Gegensprechanlage



## Kopplung mehrerer Headsets Gegensprechanlage



## Beenden Gegensprechanlage



Die vollständige Bedienungsanleitung finden Sie zum Herunterladen unter [www.sena.com](http://www.sena.com).

Sena Technologies, Inc.

[www.sena.com](http://www.sena.com)

Kundendienst : [support.senablueetooth.com](mailto:support.senablueetooth.com)

E-mail : [support@sena.com](mailto:support@sena.com)

**SENA**