



SS MOTORCYCLE BLUETOOTH[®] COMMUNICATION SYSTEM

HD SPEAKERS

KURZANLEITUNG GERMAN

VERNETZT FAHREN

Lauschen Sie Ihrer Lieblingsmusik, unterhalten Sie sich über die Sprechanlage mit Ihren Freunden, folgen Sie den Richtungsanweisungen Ihres GPS-Systems und vieles mehr – mit dem Headset Sena 55 ist das kein Problem. Dank der integrierten Bluetooth[®]-Funktion und HD-Lautsprecher und dem integrierten Mikrofon mit Advanced Noise Control™ erleben Sie Technologie in seiner kompaktesten und befriendendsten Form.

- Bluetooth[®] 5.0
Zwei-Wege-Sprechanlage
Sprechanlage mit einer Reichweite von bis zu 700 m*
HD-Lautsprecher
Audio Multitasking™
Sprachbefehle in mehreren Sprachen

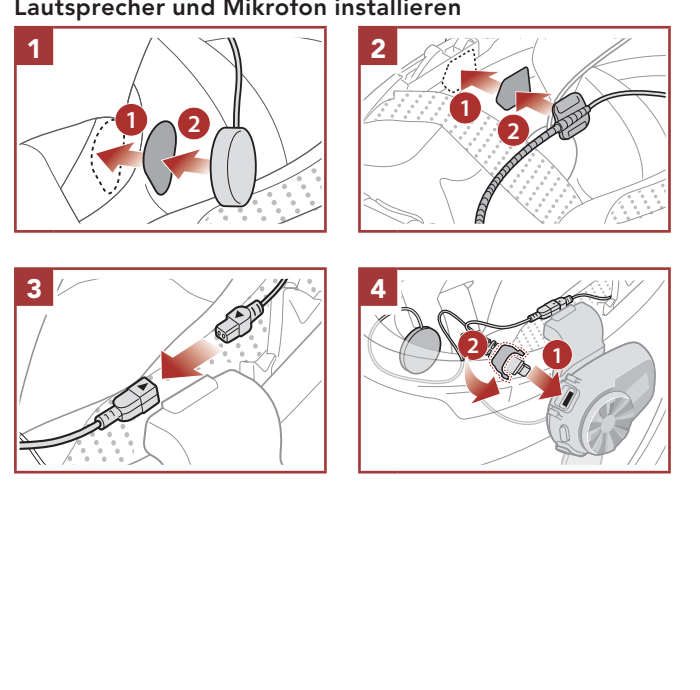
ERSTE SCHRITTE

- 1. Diesem Produkt liegt eine Kurzanleitung bei, bei der es sich um eine Kurzfassung des Benutzerhandbuchs handelt. DAS VOLLSTÄNDIGE BENUTZERHANDBUCH KÖNNEN SIE UNTER SENA.COM/DE HERUNTERLADEN.
2. Aktualisieren Sie dieses Produkt kostenlos auf die neueste Firmware, um vollumfänglich von den neuen verbesserten Funktionen des Produkts zu profitieren. Unter sena.com/de erfahren Sie, wie Sie das Produkt aktualisieren.
3. Folgen Sie Sena auf Facebook, YouTube, Twitter und Instagram, um immer die neuesten Informationen zu unseren Produkten, hilfreiche Tipps und andere Ankündigungen zu Sena-Produkten zu erhalten.



ERSTE SCHRITTE

So verwenden Sie diese Anleitung: Dank der Legende und Hinweise können Sie die Abbildungen leichter verstehen. Da der Umgang mit neuer Technologie anfangs etwas schwieriger sein kann, möchten wir Sie mit einfachen Abbildungen beim Ausführen der Aktionen unterstützen.



KURZANLEITUNG

Produktdetails
Anschluss für Gleichstrom-Ladegerät und zur Firmware-Aktualisierung
LCD-Anzeige
Drehknopf
Lautsprecher- und Mikrofonanschluss
Telefontaste



LCD-Anzeige
Status
Aktive Funktion
Akkuanzeige



KURZANLEITUNG

Installation

- Verwenden der Klemmeinheit
1. Connect the headset to the power source using the provided cable.
2. Connect the other end of the cable to the power source.
3. Turn on the power source.
Verwenden des selbstklebenden Befestigungsadapters
1. Peel off the adhesive backing from the mounting adapter.
2. Stick the adapter to the desired location on your motorcycle.
3. Mount the headset onto the adapter.



KURZANLEITUNG

Lautsprecher und Mikrofon installieren

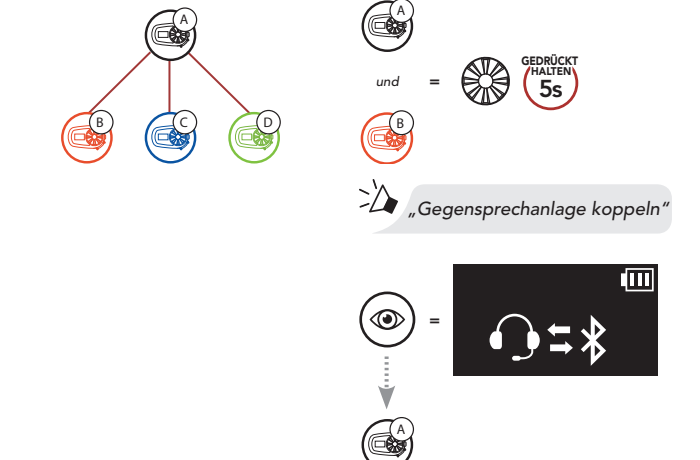


KURZANLEITUNG

Sena Utility App

Sie müssen einfach nur Ihr Telefon mit dem Headset koppeln, um die Sena Utility-App verwenden und dann schneller und einfacher auf die Einrichtung und die Verwaltung zugreifen zu können.

- App-Funktionen
- Musik, FM-Radio, Geräteeinstellungen, Kurzanleitung und Benutzerhandbuch
Herunterladen
- Android: Google Play Store > Sena Utility
- iOS: App Store > Sena Utility



Sena Device Manager

Mit dem Sena Device Manager können Sie die Firmware aktualisieren und Einstellungen direkt am PC oder Apple-Computer konfigurieren. Den Sena Device Manager können Sie unter folgender Adresse herunterladen: sena.com/de.

KURZANLEITUNG

Grundlegende Bedienung



Überprüfung des Akkuladestands



KURZANLEITUNG

Handy koppeln

Sie haben 3 Möglichkeiten, das Telefon zu koppeln. Erste Kopplung des 55: Das Headset wird automatisch in den Modus „Handy koppeln“ versetzt, wenn Sie das Headset zum ersten Mal einschalten. Auch in folgenden Situationen ist das der Fall:

- Neustart nach dem Ausführen der Funktion Zurücksetzen oder
Neustart nach dem Ausführen der Funktion Alle Kopplungen löschen.



KURZANLEITUNG

Kopplung, wenn das 55 eingeschaltet ist

Halten Sie die Telefontaste 5 Sekunden lang gedrückt, wenn das 55 eingeschaltet ist.

KURZANLEITUNG

Mobiletelefon

KURZANLEITUNG

Steuerelemente der Musikwiedergabe

KURZANLEITUNG

Bluetooth-Sprechanlage

Es können bis zu drei andere Benutzer für Bluetooth-Kommunikationen über die Sprechanlage mit dem Headset gekoppelt werden.

Hinweis: Wiederholen Sie den oben aufgeführten Schritt, um die Kopplung für die Gesprächsteilnehmer C und D einzurichten.

KURZANLEITUNG

Der Letzte wird zuerst bedient

Kommunikation über die Sprechanlage mit Gesprächsteilnehmer

KURZANLEITUNG

FM-Radio

KURZANLEITUNG

Konfigurationsmenü

KURZANLEITUNG

Fehlersuche

SCHNELLÜBERSICHT

Table with 3 columns: TYP (Grundlegende Bedienung, Mobiltelefon), BEDienung, and TASTENBEFEHLE. Lists basic operations and call functions with corresponding button icons.

SCHNELLÜBERSICHT

Table with 3 columns: TYP (Musik, FM-Radio, Sprechanlage), BEDienung, and TASTENBEFEHLE. Lists music, radio, and call functions with corresponding button icons.